



Rocca 274-Campana - www.cademaprop.com.ar
Tel: (03489) 420 197 y líneas rotativas

32 has Panamericana

Partido de Campana – Pcia. de Buenos Aires

DATOS CATASTRALES:

Partido de Campana. Circunscripción 2; Parcelas: 57C

REFERENCIAS:

Cercano al centro de la ciudad de Campana, conectado a pocos minutos por Autopista 9 (Panamericana), así como también a los centros industriales. Ubicado en el área de expansión urbana de la ciudad, rodeado de barrios tales como Ariel del Plata y Siderca.

SUPERFICIE:

318754 m²

MEDIDAS APROXIMADAS:

Frente a colectora: 92 metros.

ZONIFICACIÓN:

Zonificación R.E.U. (Residencial Extra Urbano). Para loteos y expansión de la trama urbana, usos residencial y complementarios (servicios, comercio).

DESCRIPCIÓN:

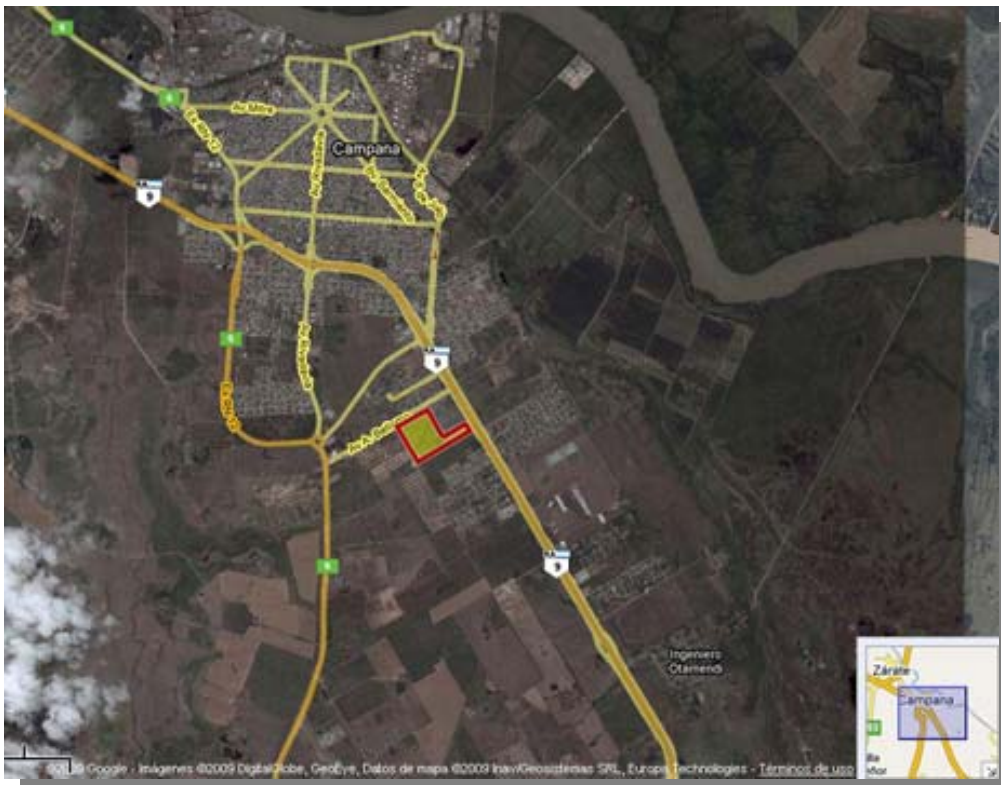
Fracción con 92 metros de frente a colectora, rodeada de barrios residenciales como Ariel del Plata, barrio Siderca, Héroes de Malvinas, etc. Ideal para loteo y emprendimiento comercial en su frente a Autopista Panamericana.

SERVICIOS:

Acceso a todos los servicios: gas natural, cloacas, agua, electricidad, telefonía, internet, etc.

Rocca 274-Campana - www.cademaprop.com.ar
Tel: (03489) 420 197 y líneas rotativas

UBICACIÓN



FOTOS AÉREAS



Rocca 274-Campana - www.cademaprop.com.ar
Tel: (03489) 420 197 y líneas rotativas

